

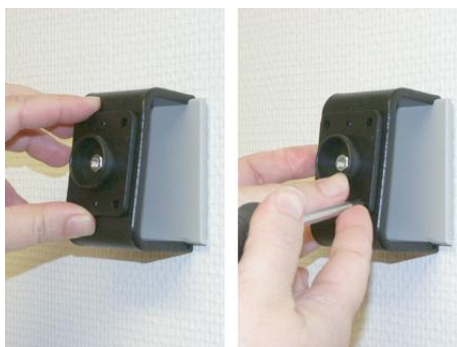
TELEPÍTÉS

Tartozékok

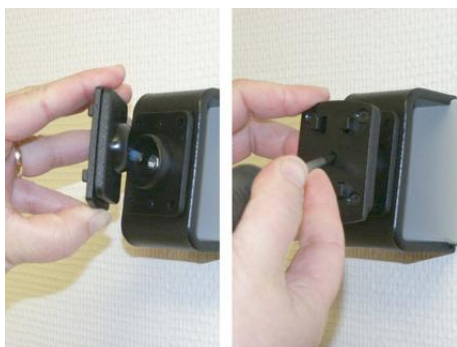
Figyelem! Összeszerelés előtt kérjük, figyelmesen olvassa el a használati útmutatót!



1. Lazítsa meg a csavarokat a tartó közepén, hogy eltávolíthassa a csatlakozó lemezét a hátuljáról.



2. Helyezze a csatlakozó lemezt a kívánt pozícióba. A mellékelt csavarokkal rögzítse a csatlakozó lemezt a helyére.



3. Helyezze a tartót a csatlakozó lemez fölé. Csavarozza a tartót a csatlakozó lemezhez.



4. A tartó a helyére került.

Az alábbiakkal kompatibilis

Becker Traffic Assist Highspeed 7934 Becker Traffic Assistant 7914