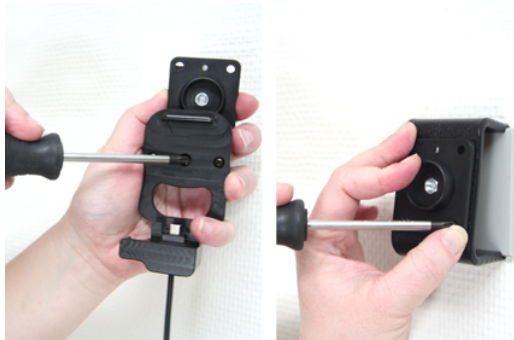


TELEPÍTÉS

Zárral rendelkező tartó

Figyelem! Összeszerelés előtt, Kérjük figyelmesen olvassa el a használati utasítást és nézze meg az ábrákat, mielőtt rögzíti a ProClip-et!



1. Lazítsa meg a csavarokat a tartó közepén, hogy eltávolíthassa a forgó rész csatlakozó lemezét a hátuljáról. Helyezze a csatlakozó lemezt a kívánt pozícióba. A mellékelt csavarokkal rögzítse a csatlakozó lemezt a helyére.



2. Helyezze a tartót a csatlakozó lemez fölé, hogy a forgó rész illeszkedjen. Csavarozza a tartót a csatlakozó lemezhez. Helyezze a TMC kábelt a tartó elülső része mögé. Nyomja a csatlakozót a tartóban lévő vágatba. Addig nyomja, míg rendesen a helyére nem kerül.



3. Helyezze a készüléket a tartóba. Helyezze a mellékelt éket a tartó mögé, hogy a lyukak egybeessenek. A mellékelt csavarokkal rögzítse az éket a helyére, így a készülék a helyére lett rögzítve.



4. A tartó a helyére került.

Az alábbiakkal kompatibilis

TomTom GO 520 T TomTom GO 720 T TomTom GO 920 T